



Ficha Técnica CP-120

Descripción

Corredera para Sistemas Anticaídas.

Para perfilería de acero normalizada, constituyendo Dispositivos de Anclaje equipados con rieles de anclaje rígidos horizontales.

Certificado UNE 795 Clase D.

Trabaja tanto por la cara superior como por la inferior de los perfiles



Materiales

Inox 304

Teflón

Rango de trabajo

Perfilería metálica normalizada

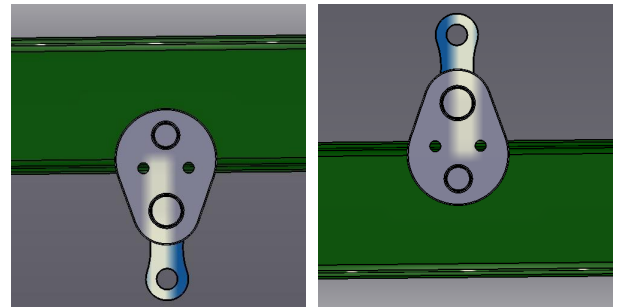
IPN 80 / 220

IPE 80 / 200

HEB 100 / 200

HEM 100 / 200

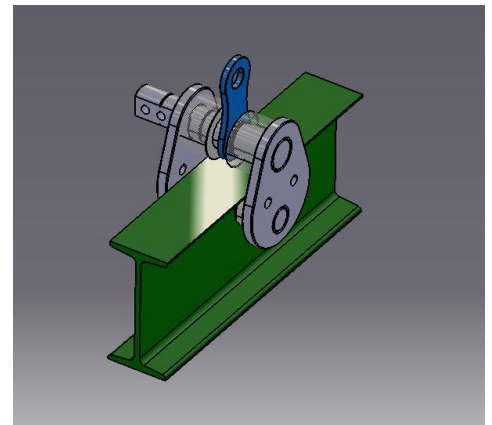
Perfiles T 40-55 / 100-511



Aplicaciones

La corredera CP-120 trabaja correctamente en un amplio rango de perfilería metálica normalizada, lo que permite, previo estudio, aprovechar estructuras preexistentes y convertirlas en Dispositivos de Anclaje UNE 795 Clase D (carril rígido horizontal) para sistemas anticaídas.

Igualmente permite construir sencillas y robustos Dispositivos de Anclaje de la misma categoría en situaciones como entorno de paneles solares, cargaderos de camiones ... donde existen bancadas o estructuras que facilitan soluciones como esta.



Conformación

El CP-120 se suministra normalmente ajustado a la dimensión del perfil sobre el que va a trabajar, si bien es posible suministrarlo con el eje más largo, de forma que, para otras aplicaciones, el usuario lo ajuste en cada momento a la dimensión necesaria.

Uso

El CP-120 puede montarse y desmontarse en cualquier zona del perfil.

Solo es necesario retirar el pasador de seguridad, abrir así el carro, insertarlo en la perfilería, cerrar y poner el pasador nuevamente

El ajuste de dimensiones, solo para los suministrados a su máxima dimensión, requiere el cambio de posición de 2 circlips, que posicionan rueda y chapa de cierre.

